

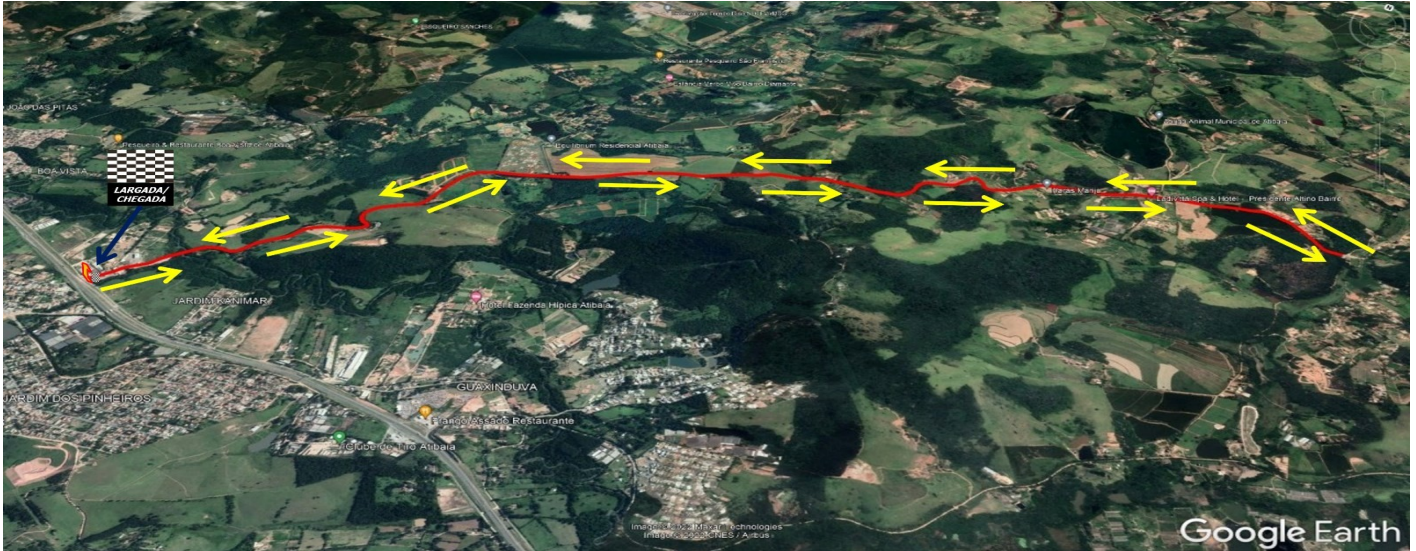
## 18. ANEXOS

### ANEXO I - MAPAS E ALTIMETRIA DOS CIRCUITOS DAS PROVAS

Mapa do percurso da prova de CRI - 17.1 Km/Volta

Estrada Municipal Luciano Rocha Peçanha, em frente a Transportes Pesados Minas SA

Links do circuito no Strava - <https://www.strava.com/routes/2956390443650460626>



### Altia do percurso da prova de CR- 1

